

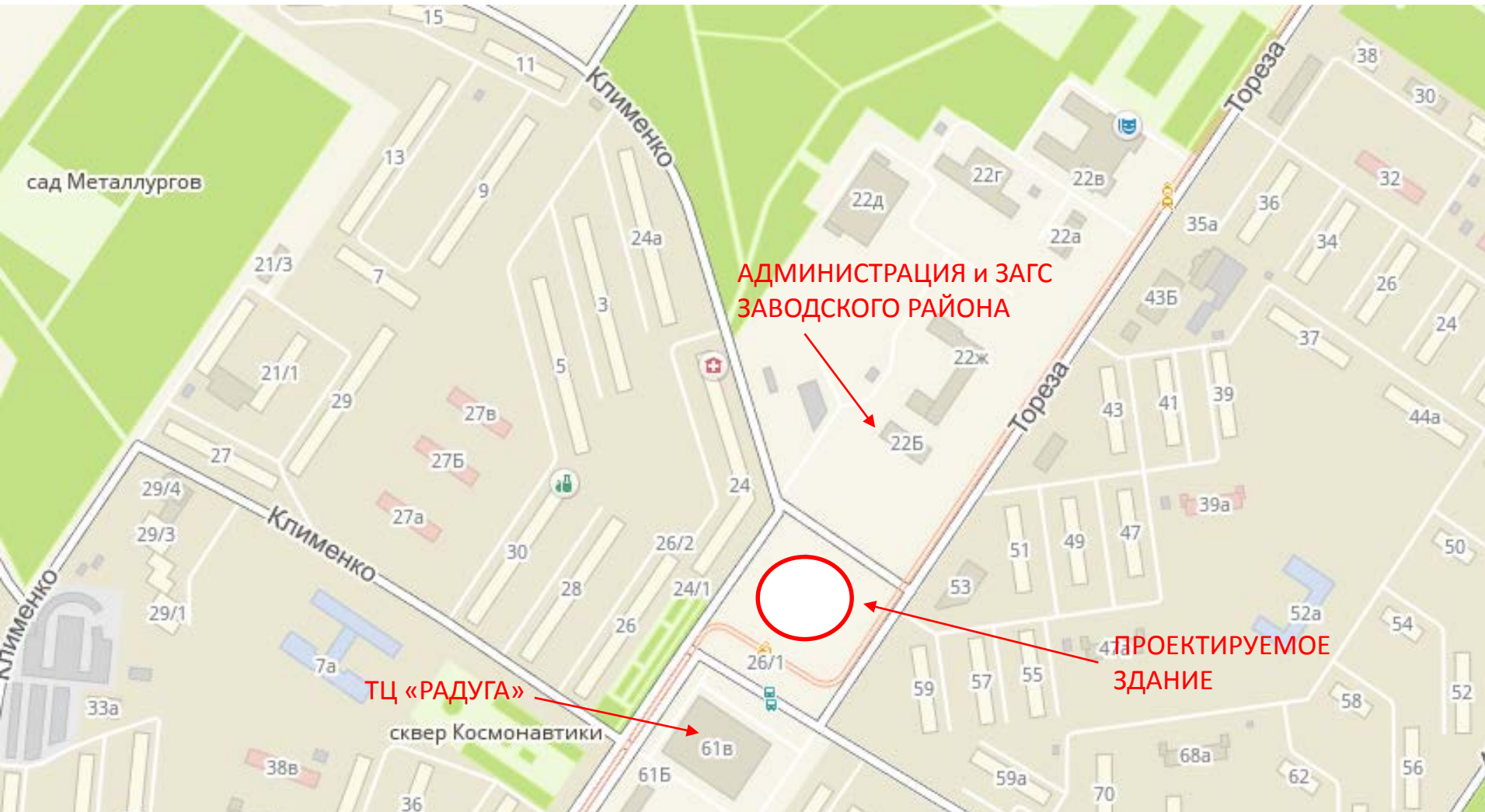
**ТОРГОВО-АДМИНИСТРАТИВНЫЙ ЦЕНТР**  
по адресу: Россия, Кемеровская обл., г.  
Новокузнецк, ул. Тореза, напротив здания №61в

**ЗАКАЗЧИК:** ООО «МАРИЯ-РА»

**ПРОЕКТИРОВЩИК:** ООО «СИБНИИСТРОМПРОЕКТ»



# СИТУАЦИОННЫЙ ПЛАН



# ФОТО ПЛОЩАДКИ СТРОИТЕЛЬСТВА НА СЕГОДНЯШНИЙ ДЕНЬ



# ФОТО ПЛОЩАДКИ СТРОИТЕЛЬСТВА НА СЕГОДНЯШНИЙ ДЕНЬ



# ФОТО ПЛОЩАДКИ СТРОИТЕЛЬСТВА НА СЕГОДНЯШНИЙ ДЕНЬ



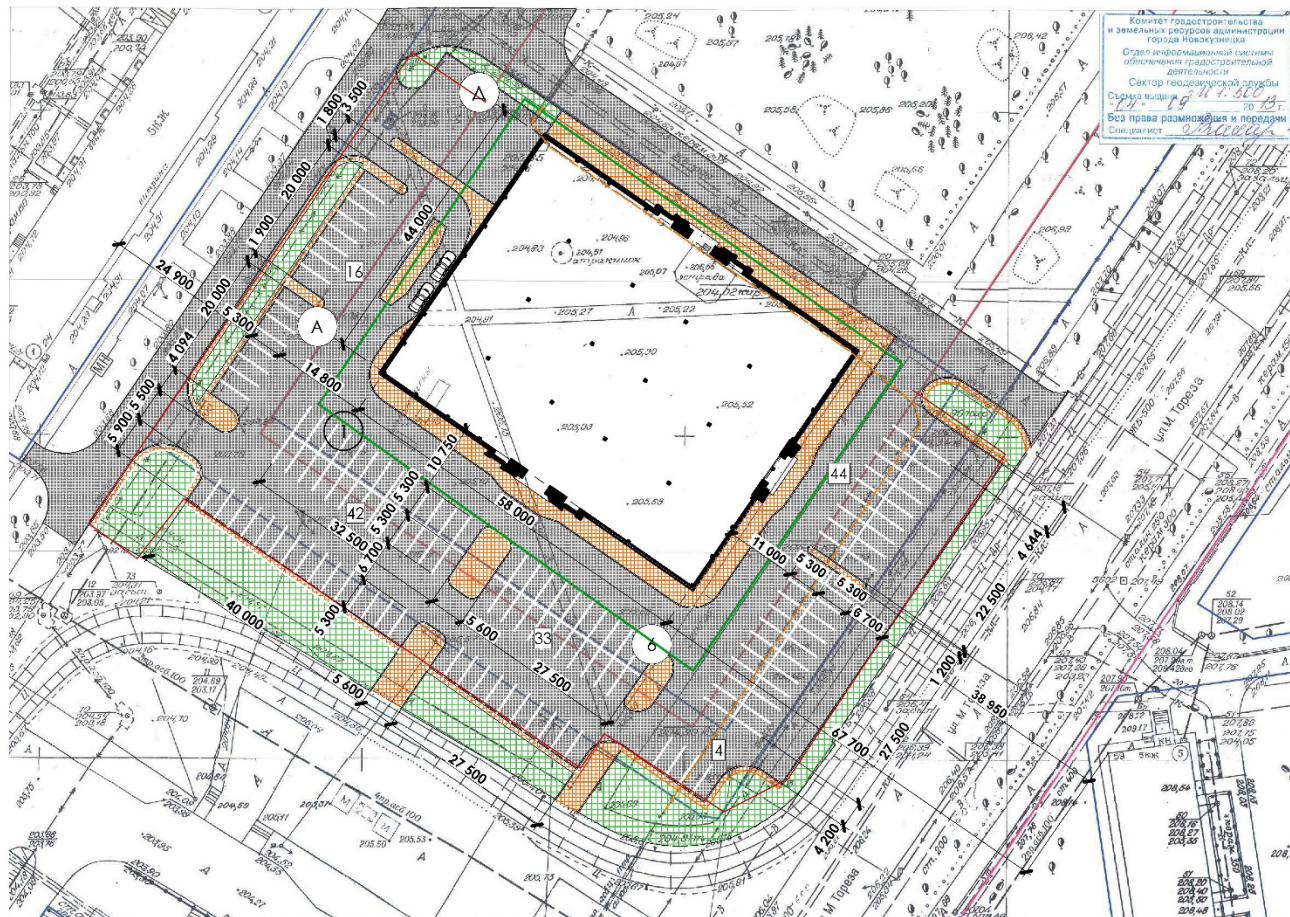
# СХЕМА ПЛАНИРОВОЧНОЙ ОРГАНИЗАЦИИ ЗЕМЕЛЬНОГО УЧАСТКА

- - Граница отвода участка
- - Граница допустимой зоны размещения объекта строительства
- - - - Переносимая сеть электроэнергетики
- Асфальтовое покрытие
- Тротуарное покрытие
- Озеленение

В соответствии с требованиями СП 42.13330.2011 «Градостроительство. Планировка и застройка городских и сельских поселений» приложение К и нормативами градостроительного проектирования г.Новокузнецка таблица 45 выполнен расчет нормативного количества автостоянок для торгового центра (7 мест на 100 м<sup>2</sup> торговой площади для торговых залов, 4 места на 100 м<sup>2</sup> площади для тренажерного зала) при общей торговой площади торговых залов - 1712 м<sup>2</sup>:  
 $17,12 \times 7 = 120$  машино-мест.  
 Расчетное число машино-мест для тренажерного зала составит:  
 $923,5 \times 4 / 100 = 37$  машино-мест.  
 Общее требуемое число машино-мест - 157.  
 Проектируемое количество машино-мест - 139  
 Согласно норм градостроительного проектирования г. Новокузнецка требуемая площадь - 30 м<sup>2</sup> на 1 машино-место: Общая требуемая площадь автостоянок - 4170 м<sup>2</sup>.  
 В соответствии с требованиями СП 42.13330.2011 приложение 7 выполнен нормативный расчет участка (0,04-0,02 га на 100м<sup>2</sup> торговой площади при площади торгового зала свыше от 1500 до 3500 м<sup>2</sup>) 0,03х17,12=0,5136 га (5 136 м<sup>2</sup>)  
 Площадь отведенного участка составляет 5 526 м<sup>2</sup>.

#### Технико-экономические показатели:

- площадь отведенного участка - 5 526 м<sup>2</sup>
- площадь дополнительного отвода под автостоянки - 3402 м<sup>2</sup>
- площадь проездов 4 852 м<sup>2</sup>,
- в т.ч. площадь наземных автостоянок - 4170 м<sup>2</sup>,
- площадь тротуаров 1164 м<sup>2</sup>
- площадь застройки - 2700 м<sup>2</sup>
- коэффициент застройки- 49 % (допустимый по градплану - 65%)
- торговая площадь - 1712,3 м<sup>2</sup>
- общая площадь - 5 296 м<sup>2</sup>
- строительный объем - 28 500 м<sup>3</sup>



## ТЕХНИКО-ЭКОНОМИЧЕСКИЕ ПОКАЗАТЕЛИ

- площадь отведенного участка – **5 526 кв.м**
- площадь застройки – **2 700 кв.м,**
- коэффициент застройки- **49 %**
- площадь наземных автостоянок – **4170 кв.м,**
- площадь проездов **4 852 кв.м** (включая площадь наземных автостоянок),
- площадь тротуаров **1164 кв.м**
- площадь застройки - **0,270 га**
- площадь отвода участка – **0,5526 га**
- строительный объем - **28 500 куб. м.**
- общая площадь - **5296 кв. м.**
- торговая площадь - **1712,3 кв. м.**



## ПЛАН 1-ГО ЭТАЖА НА ОТМ. 0,000

- торговый залы продуктовых товаров – 594,6 м<sup>2</sup>,
- арендуемые помещения торговые залы – 585,7 м<sup>2</sup>
- разгрузочные, подсобные помещения и технические помещения.
- санузлы для посетителей и работников.



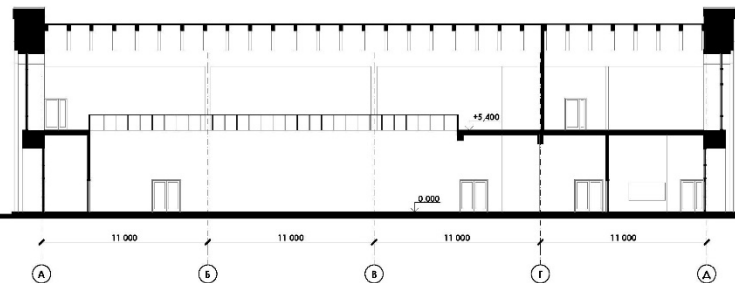
## ПЛАН 2-ГО ЭТАЖА НА ОТМ. +5,400

- помещения дворца бракосочетаний,
- тренажерный зал (922,5 м<sup>2</sup>),
- помещения торговли (532 м<sup>2</sup>),
- административные и технические помещения.

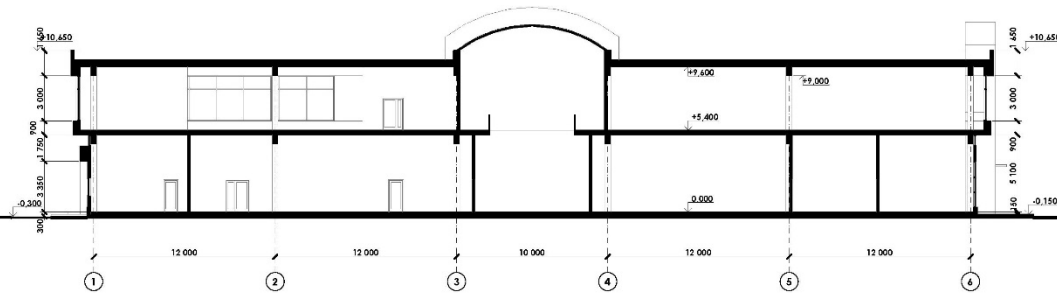


# РАЗРЕЗЫ, ФАСАДЫ

Разрез 2-2



Разрез 1-1



ФАСАД А-А



ФАСАД 1-6



ФАСАД А-А



ФАСАД 6-1



## ВИД С ПЕРЕКРЕСТКА СПРАВА ОТ ТЦ «РАДУГА»



## ВИД С ПЕРЕКРЕСТКА СПРАВА ОТ ТЦ «РАДУГА»



## ВИД С ПЕРЕКРЕСТКА СЛЕВА ОТ ТЦ «РАДУГА»



## ВИД С УЛИЦЫ ТОРЕЗА



**СПАСИБО ЗА ВНИМАНИЕ**

